

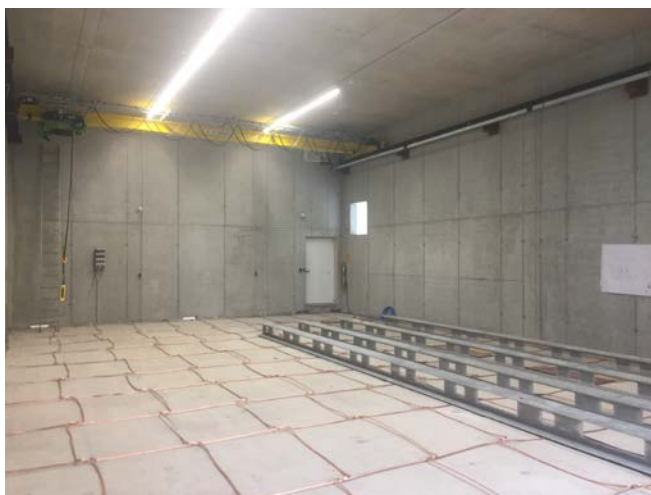
Überlandwerk Erding GmbH & Co. KG

Aktuelles zum neuen Umspannwerk



Das neue Umspannwerk glänzt seit kurzem ohne Gerüst, nun kann der Zugang über die Außentreppe erfolgen und Arbeitsmittel und Werkzeuge müssen nicht mehr über das Gerüst eingebracht werden.

Die Arbeiten im 110kV Raum haben in der Zwischenzeit ebenfalls begonnen (siehe Bild unten):



Im Hintergrund ist der fest verbaute Kran zu sehen. Mit dem Kran werden die 110 kV Schaltanlagen eingebaut und künftig gegebenenfalls defekte Anlagenteile könnten ebenfalls gewechselt werden.

Die eingebauten T-Träger dienen als Grundrahmen, worauf die 110 kV Schaltanlagen gesetzt werden. Das Kupferseil (95 m²), das als Masche verlegt ist, dient als Erdungsnetz.

In der vergangenen Woche haben die letzten Tiefbauarbeiten auf dem Grundstück begonnen, sodass im Juni mit der Zufahrt und mit den Außenanlagen gestartet werden kann.

Stadtwerke Erding GmbH

Förderprogramm E-Bike

Beim Kauf eines Fahrrades mit Elektromotor erhalten Sie bares Geld zurück!

Gegen Vorlage einer Originalrechnung über den Kauf eines Fahrrades mit Elektromotorantrieb, gekauft bei einem Fachhändler im Netzgebiet des Überlandwerks Erding, wird jeder Haushalt der Stadtwerke Erding einmalig mit einem **Förderbeitrag von 70 €(brutto)** unterstützt.

Als E-Bike Besitzer können Sie ihre Akkus an den Ladestationen am Schwimmbad außerdem **kostenlos** aufladen.



s.o. E-Bike Ladestation Schwimmbad Erding, Am Stadion.

Es handelt sich um eine 3er Schließfachanlage, die je Fach mit einer Schuko-Steckdose (230 V) betrieben wird. Die abschließbaren Fächer sind von der Größe her so ausgelegt, dass Batterie und Ladegerät untergebracht werden können.

Die Schlüssel zum Absperren erhalten die Kunden gegen eine Pfandgebühr in Höhe von **5 €** an der Kasse im Hallen-/Freibad.